

SPORADO

NACHHALTIG, RÜCKSTANDSFREI

natürlich, nachhaltig, wirkungsvoll



ZUSAMMENSETZUNG

MIKROORGANISMENPRÄPARAT

5% Bacillus mojavensis - biologisch aktives Bakterium

Vorbeugender Schutz von zahlreichen Pathogenen wie:

- Dürrfleckenkrankheit (Alternaria)
- Schwarzfleckenkrankheit (Alternaria spp)
- Bakterielle Blatt- und Fruchtfleckenkrankheit (Pseudomonas, Xanthomonas, Colleotrichum spp)
- Blattfleckenkrankheiten (Cercospora, Ramularia spp)
- Bodenbürdige Krankheiten, Schimmelpilze wie Sclerotinia, Pythium spp, Fusarium spp

EIGENSCHAFTEN



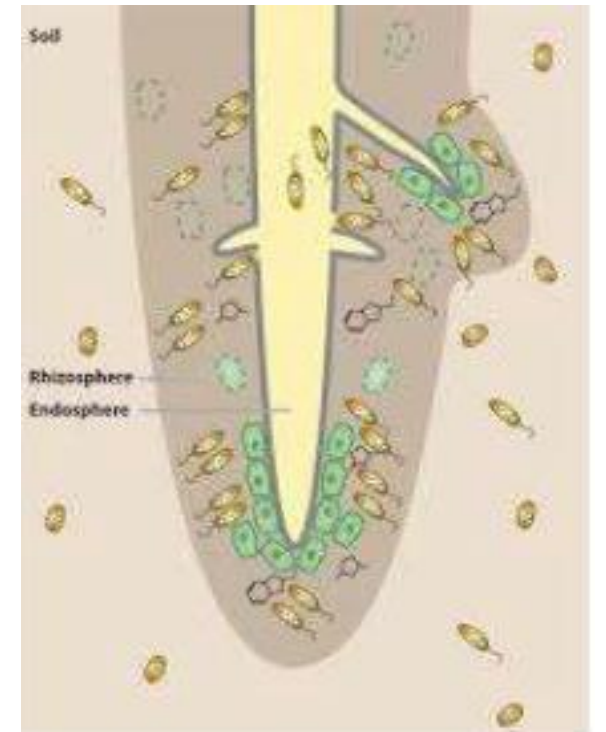
Stärkt die Widerstandskraft der Pflanze und erhöht die natürlichen Abwehrkräfte.



Die aktiven Bakterien produzieren antimykotisch wirkende biologische Verbindungen.



Die Bakterien kolonisieren aktiv die Wurzeln und bilden eine Schutzbarriere gegen Bodenkrankheiten wie *Pythium* spp. Dies unterstützt die Wurzelentwicklung und resultiert in einem besseren Gesundheitszustand sowie Mehrertrag der Nutzpflanze.



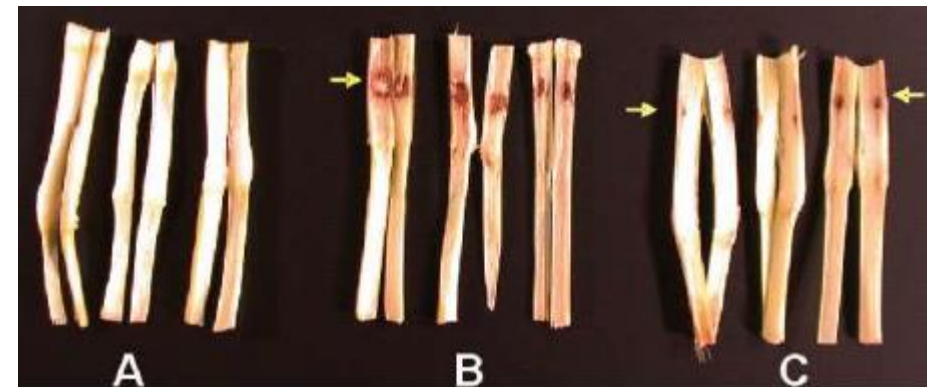
FUNKTION

Kontakt-aktiven Schutz

SPORADO produziert verschiedene biologische Verbindungen, die durch die enthaltenen *Bacillus mojavensis*-Bakterien stimuliert werden. Dies trägt vorbeugend zum Schutz diverser Pathogene bei.

Systemresistenz

Durch die Anwendung von **SPORADO** werden die Pflanzen vorbereitet, sich selbst gegen Pathogene zu wehren und es führt zu einer Senkung der Krankheiten.



A: nicht infiziert

B: infiziert ohne *B. mojavensis*

C: infiziert mit *B. mojavensis*

VORTEILE

Rückstandsfrei
- keine
Wartefristen!

- kann im Rahmen von Spritzfolgen eigenständig verwendet werden oder durch Tank-Mischungen mit konventionellen chemischen Mitteln, Hilfspräparaten und Blattdüngern kombiniert werden. Zur besseren Auflösung empfehlen wir Zitronensäure beizumischen.

Breitband-
schutz

- Der *Bacillus majavensis* beeinträchtigt physisch die Zellmembranen der Pathogene. Die Gruppe der von SPORADO produzierten biologischen Verbindungen, stehen mit den Pathogenen im Wettbewerb um ein Enzym, welches die pathogenen Bakterien zum Aufbau ihrer Zellwände benötigen.

Resistenz

- SPORADO zeichnet sich durch ein äusserst niedriges Risiko der Resistenzentstehung aus.

Steigerung
der Nährstoff-
absorption

- Die Bakterien steigern die Löslichkeit der Nährstoffe im Boden. Dies erhöht die Qualität der Pflanzen und die Lagerfähigkeit der Früchte.

Aktiviert
Abwehrkräfte der
Pflanze

- Die Bakterien schaffen eine Symbiose mit der Pflanze in der Wurzelzone und unterstützen, fördern die Gesundheit der Pflanze.

Verbesserte
Wurzelstruktur

- SPORADO stimuliert und beschleunigt die Wachstumshormone, was zu einer besseren Wurzelbildung führt.

ANWENDUNG

Korbblütler

1 kg/ha in 400 l Wasser ab 3. Blatt (BBCH 13) bei Bedarf wiederholend (Intervall alle 5-7 Tg).

Pythium, Sclerotinia, Botrytis, Rhizoctonia

Kohlarten

1 kg/ha in 200-500 l Wasser ab 3. Blatt (BBCH 13).

Botrytis, Sclerotinia, Alternaria spp, Phoma

Liliengewächse

1 kg/ha in 200-500 l Wasser.

Sclerotinia (Mehlkrankheit), Fusarium spp, Rosa Wurzelfäule (Phoma), Colleotrichum spp, Botrytis-Arten, Puccinium, Alternaria, Phytophthora porri

Gänsefußgewächse

1-1.5 kg/ha in 200-500 l Wasser.

Rhizoctonia, Schorf, Phoma, Cercospora, Ramularia, Alternaria spp

ANWENDUNG

Doldenblütler

1 kg/ha in 200-500 l Wasser.

Pythium, Sclerotinia, Rhizoctonia, Fusarium spp, Alternaria spp, Cercospora, Ramularia, Echter Mehltau

Küchenkräuter

1 kg/ha in 200-500 l Wasser.

Pythium, Sclerotinia spp, Phoma, Blattflecken, Botrytis, Rost

Kartoffeln

1-1.5 kg/ha in 200-800 l Wasser.

Rhizoctonia, Fusarium spp, Schorfarten, Bakterielle Krankheiten, Alternaria-Arten, Phytophthora

Getreide

1 kg/ha in 200-400 l Wasser.

Bei echter Mehltau, Weizenrost, Gelbrost, Blattdürre, Gerstenrost, Netzfleckenkrankheit, Fusariosen